

DATR bevezetése Békés megyében

Zátonyi Richárd

/ Békés Megyei Földhivatal adatvédelmi biztos/

Térkép az adatbázisban

Mit jelent az adatbázis alapon történő térképkezelés?

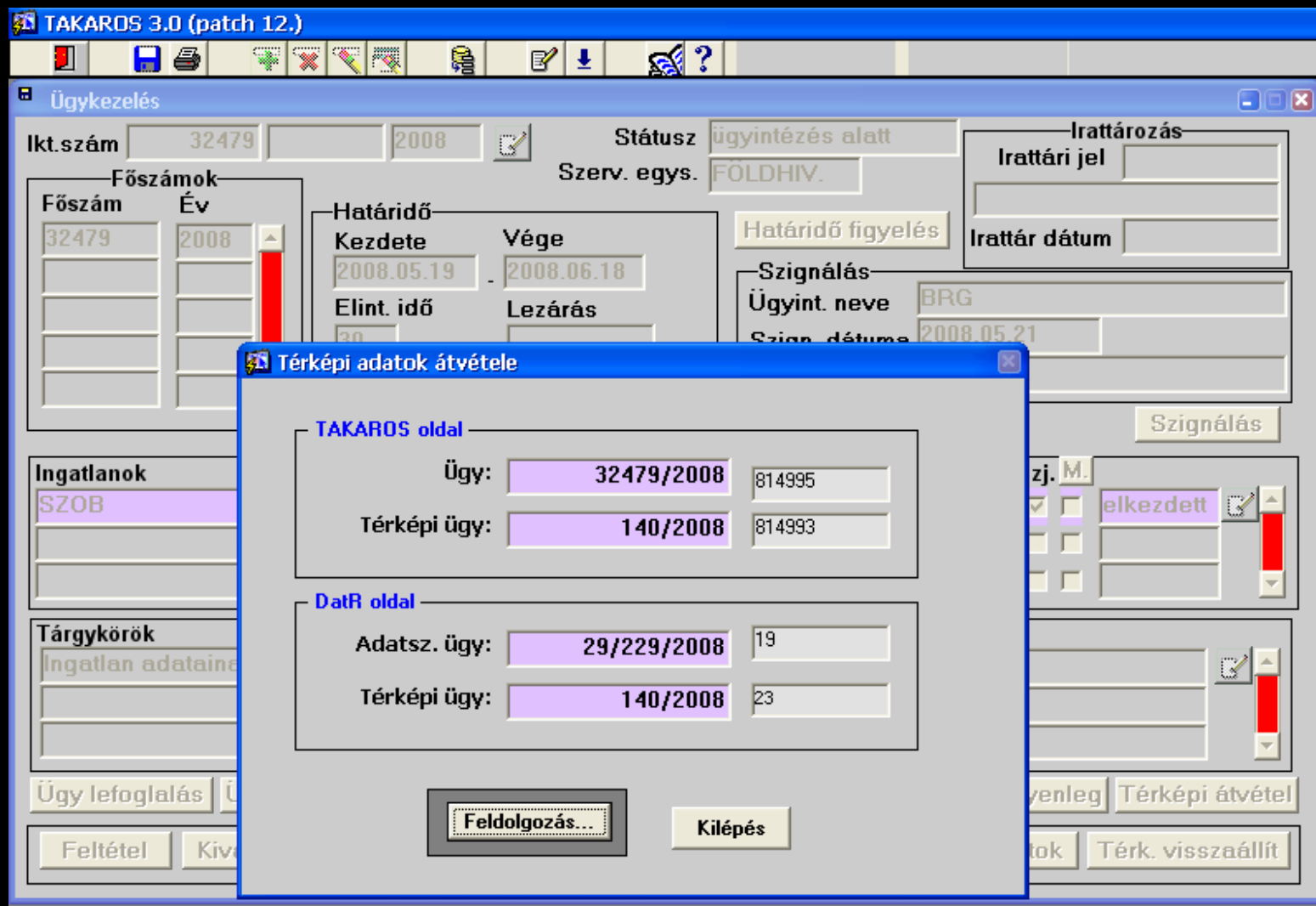
- Egyszerre több száz felhasználó igényét, ki tudja elégíteni
- A keresési idő lerövidül
- Biztonságosabban üzemeltethető
- A felhasználó számára az adatok elérése gyorsabb
- Áramszünet esetén nincs adatvesztés
- Regisztrálja a belépőket és követhető Ki? Mikor? Mit? javított az adatokon vagy kérdezett le
- A felhasználók jogosultsági szintjei korlátozhatók
- Az adatok mentése akár változásvezetés és keresés közben is elvégezhető
- A grafikai megjelenítés gyorsabb, mivel itt egy térképrészlet megjelenítése esetén a képernyőre eső pontok vonalak kirajzolása a feladat, míg a réteg szemléletű térképek esetén a teljes térképet ki kell rajzolni
- A térképi adatok összehasonlítása egy másik adatbázissal (DATR – TAKAROS) akár naponta is elvégezhető

DATR és TAKAROS

Miben segíti a DATR a TAKAROS-ban átvezetőket

- A megosztásoknál felkínálja a területi adatokat
- Automatikusan felveszi az új tulajdoni lapokat
- Amikor az ingatlan-nyilvántartó fogatosít ezzel egy időben a térképen is jogerőre emeli az addig záradékolt ügyet

DATR és TAKAROS



Betöltési és áttöltési lehetőségek

Betöltés DATR-be

- meglévő, de nem változásvezetett DAT állományokból
- változásvezetett ITR-es állományok DAT adatcsere formátumra történő átalakításával
- DatView-ból, a FÖMI által készített leválogató programmal

Tárgykörök beállítása

The screenshot displays the Oracle Forms Runtime environment. The main window has a menu bar with options: Tevékenység, Szerkesztés, Lekérdezés, Blokk, Rekord, Mező, Ablak, Súgó. Below the menu is a toolbar with various icons for file operations and navigation. The main area is mostly empty, with a 'WINDOW1' dialog box open in the center. This dialog box contains a table for setting subject ranges (Tárgykörök beállítása) with the following data:

Kezdeti betöltés	Teljeskörű adatszolgáltatás	Változás vezetési betöltés	Térképmásolat	DAT leválogatás	Teljes körű adatszolgáltatás	Vizsgálatok, záradékolások	Térképmásolat
10200	11002	470	11001				

An 'Ok' button is located at the bottom center of the dialog box. At the bottom of the Oracle Forms window, there is a status bar showing 'Rekord: 1/1' and 'Értéklista'. The Windows taskbar at the very bottom shows the Start button, several application icons, and the system tray with the time '10:40'.

Adatátvitel DatView-ból DATR-be

Oracle Forms Runtime

Ablak

DATview leválogatás DAT formátumú TXT-be

A hiányzó ingatlannyilvántartási ügyek létrehozása:

gyűjtő tárgyköre: főszáma: éve:

érdekelt - beküldő:

szignált dolgozó:

20-as verziójú DATview leválogatása DAT formátumú txt-be:

Település:

Rekord: 1/1

Start Beér... Cikk ... Total... TAK... tárgy... Micr... Ora... HU 10:47

Jogosultságok

TERKBET

- Megnyithat, generálhat, megnézhet térképeket. Szükséges a TAKAROS ügykezelés „Térkép megtekintés” funkciójának használatához. Hiányában semmilyen térkép adatokat megjelenítő művelet nem végezhető.
- Lefoglalt térképet általános esetben felszabadíthat

TERKEPMAS

- Hiteles térképmásolat kiadását teszi lehetővé

TERKADATSZ

- Teljeskörű térképi adatszolgáltatást tesz lehetővé.
- Törölhet nem jogerős térképeket.

ZARADEKOLO

- Betöltött változásokat záradékolhat, ha a záradékolandó térképen nincs lényeges hiba.
- Teszt betöltést hajthat végre.
- Törölhet nem jogerős térképeket.

KENYSZJOG

- Használhatja a DATR kényszer jogerőre emelés funkcióját

DATRKARB

- Módosíthatja a DATR lényeges beállításait. Teszt betöltést hajthat végre. Törölhet nem jogerős térképeket. Minden lefoglalt térképet felszabadíthat.

TERKKEZBET

- Térkép kezdeti és teszt betöltést hajthat végre.

ZARPLUSZ

- Olyan térképeket is záradékolhat, amin nincs súlyos, de van lényeges hiba.
- Teszt betöltést hajthat végre.

JOGTOR

- Törölhet minden térképet beleértve a jogerőseket is.

A DATR funkciói

- Adatszolgáltatás
 - Hiteles térképmásolat kiadása
 - Változásvezetési adatszolgáltatás
- A változásvezetés végrehajtása
 - A TAKAROS rendszerrel integráltan a térképi és ingatlan-nyilvántartási jogerős állapot létrehozása

A DATR és az ITR kapcsolata

- Adatszolgáltatás DATR-ből
- Elkészített változások beolvasása DATR-be
- Hatósági feladatok a hivatalokban

A DATR és az ITR kapcsolata

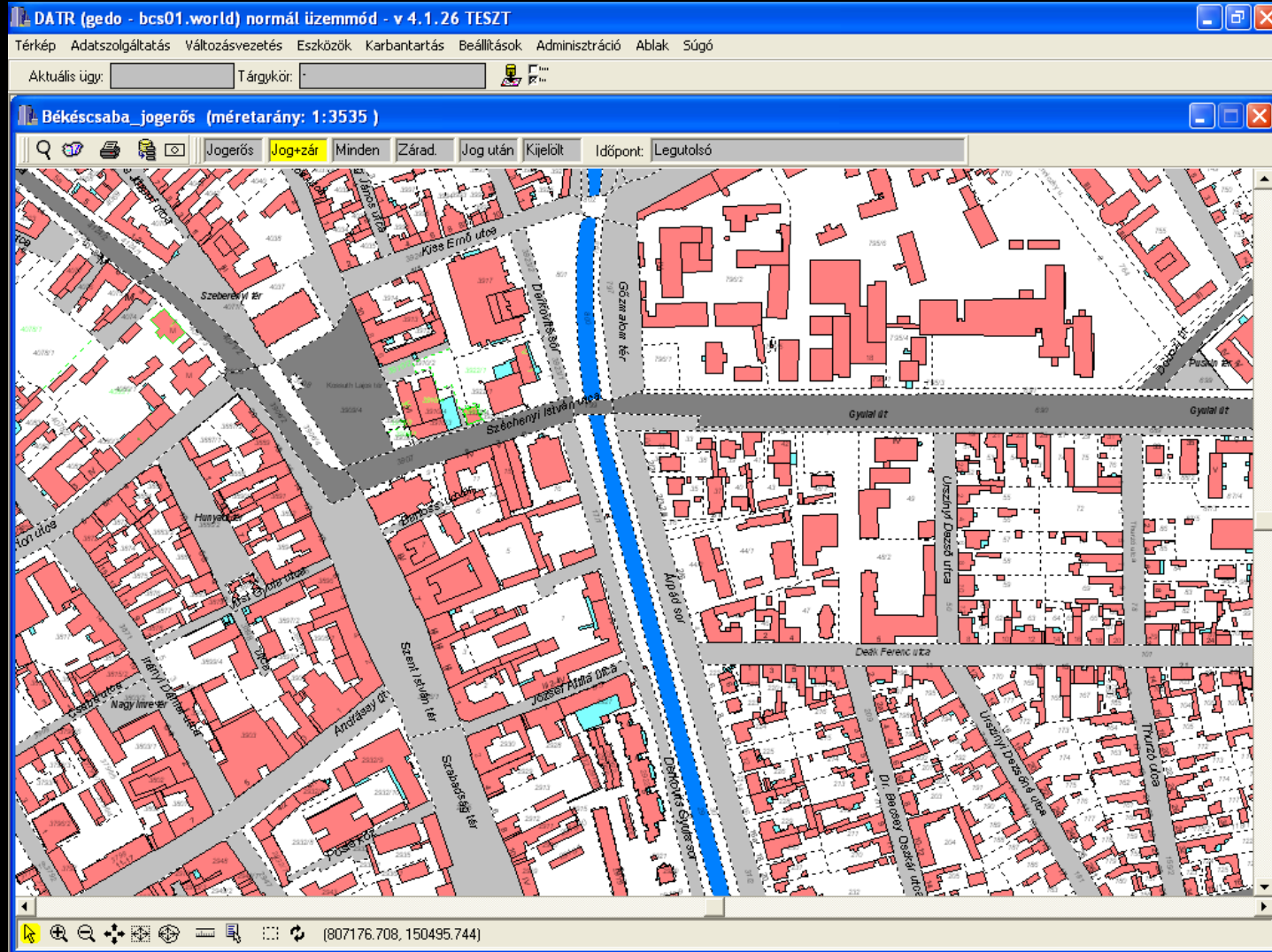
The screenshot displays the ITR (FŐM) software interface. The main window shows a technical drawing of a plot with several labeled areas: CA01 (red), CB05 (red), BD01_1 (red), and 9323 (green). The drawing includes various points and lines, with some points labeled with coordinates like 103177, 4196, 4315, 102787, 102783, and 4295. The interface also features a toolbar with various drawing tools and a status bar at the bottom.

Below the drawing, there is a table with the following data:

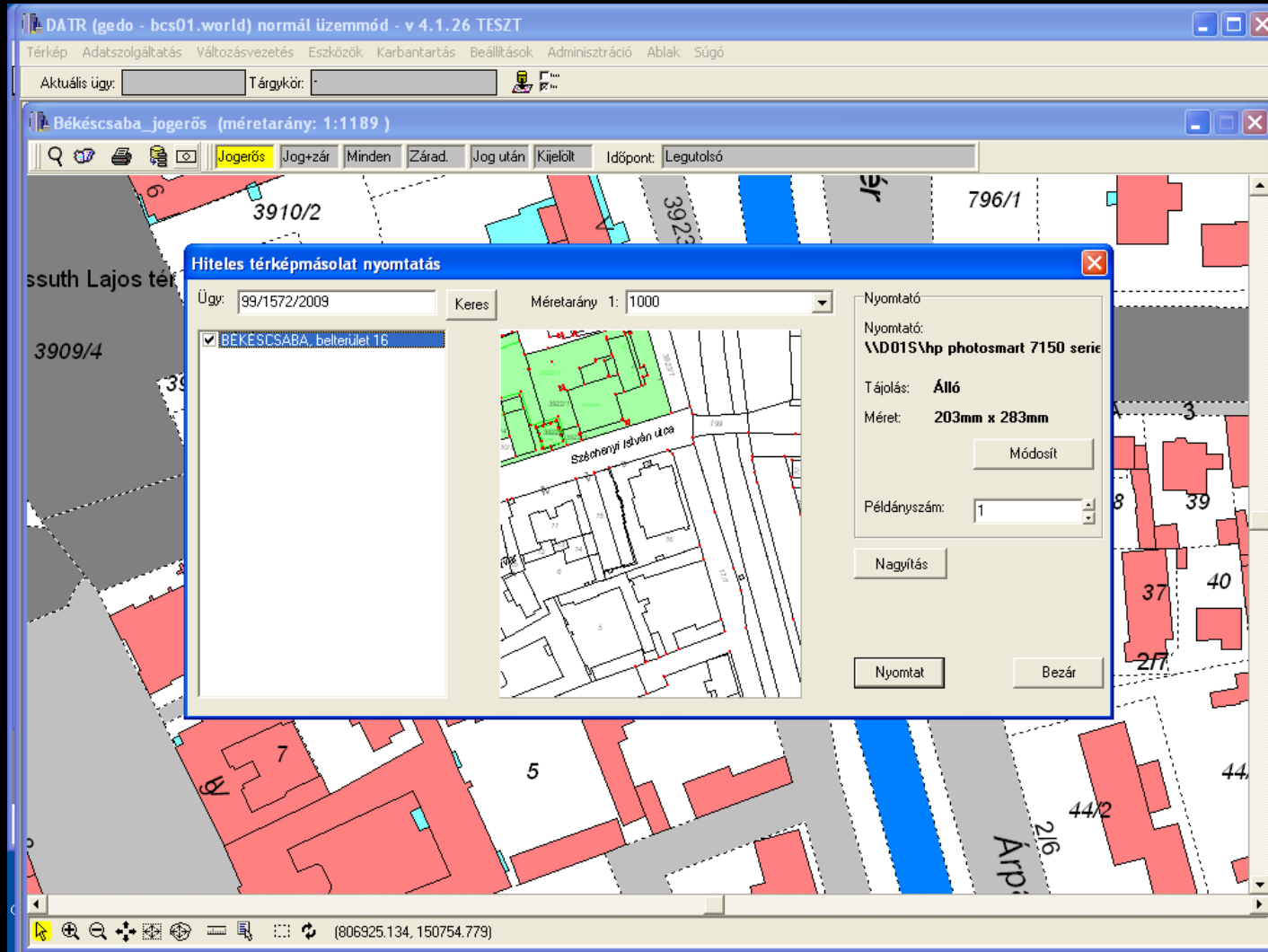
Területszámítás BG (Egyéb önálló ingatlan)
Rétegek: 83,98,2090
Területszámítás BH (Szolgálat)
Rétegek: 2090,247
Területszámítás CA (Épületek)
Rétegek: 30,31,32,33,34,87,93,94,130,2090
Felületek betöltése: ep_id...
Ismeretlen pontkód=0
Hibátlan alakzatok száma: 3
Területszámítás CB (Épületek tartozékok)
Napló

The bottom status bar shows the following information: Vektor 14_154_2009.datibn, Művelet, YX: 824498.899 / 146809.86, Tárv: Réteg 59 Víz műtárgy, and the Windows taskbar at the bottom shows the Start button and several open applications including TAKAROS 4.0 and Windows Commander.

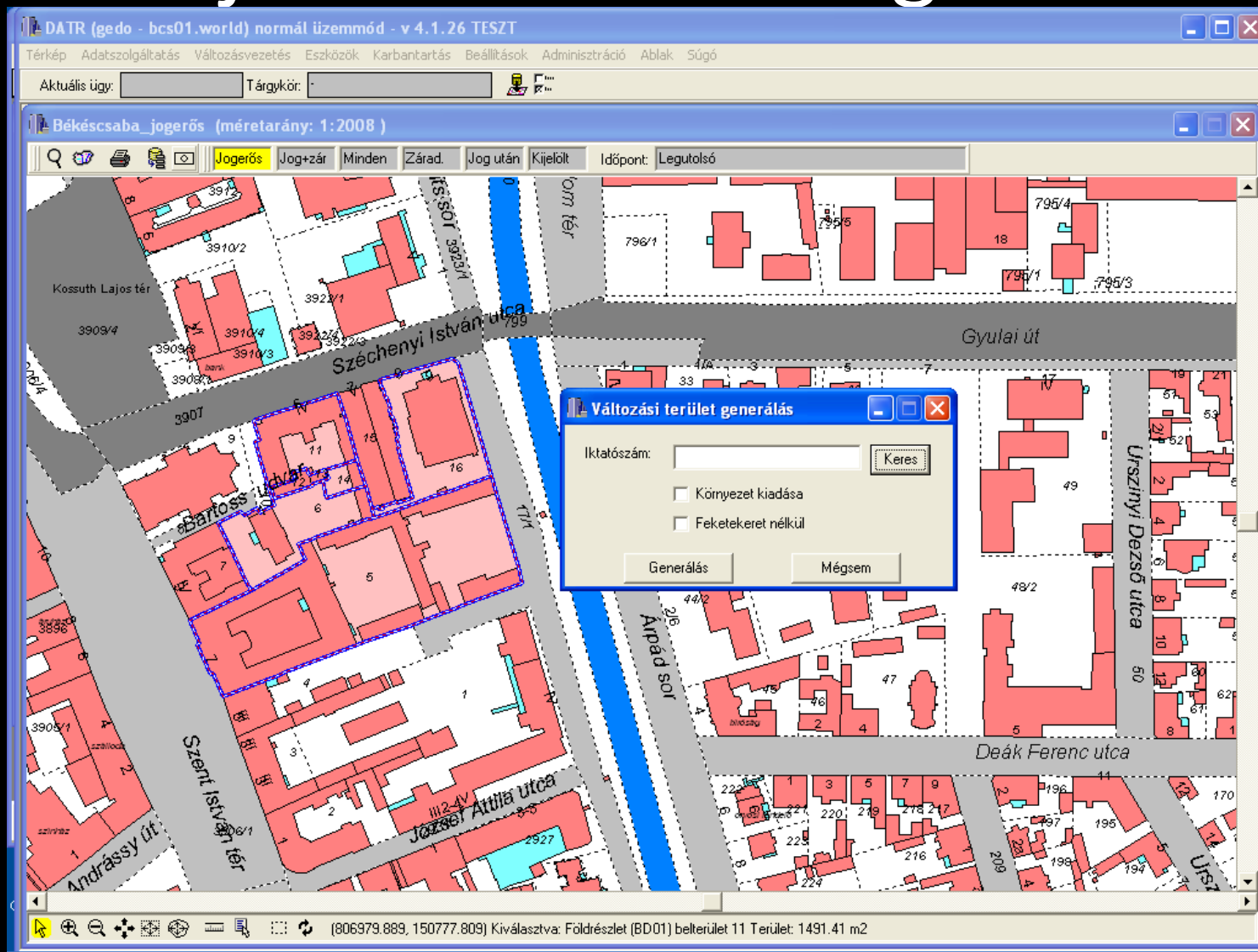
DATR felhasználói felülete



Térképi adatszolgáltatás



Teljes körű adatszolgáltatás



Topológiai javítások

- Szakadások, metszések
- Fekvéshatárok
- Településhatárok

Topológiai javítások

Átmetszés, szakadás javítás

Töréspont jelölés

Határvonal jelölés

Szakadás jelölés

Metszés jelölés

Metszés javítás

Szakadás javítás

Tolerancia: mm

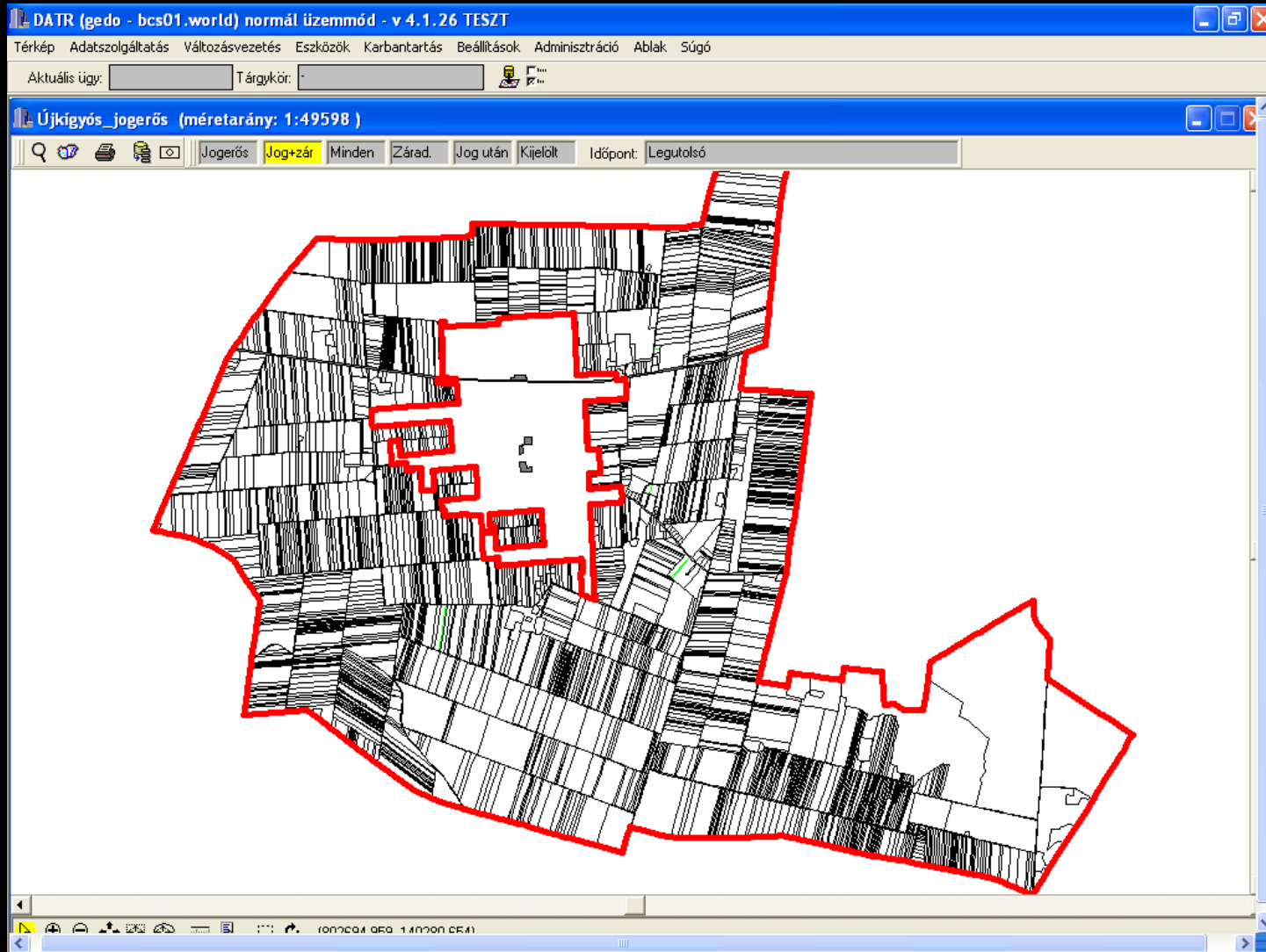
Szakadásszám:

Tolerancián belül Tolerancián túl

Metszésszám:

Javítás állapot

Fekvéshatárok



Új funkciók

- Ügy nélküli záradékok jogerőre emelése /nincs iktatószám a TAKAROS-ban/
- Nem jogerős előzmény javítása /törölt adatból adott adatot a DataView/
- ITR állományok (objektum azonosító, nem lehet 0-ás pontkód)
- Térkép export (csak a jogerőset, a teljes települést DAT formátumban)

Köszönöm a figyelmet