

Leica ScanStation C10

A „Minden az egyben” lézerszkenner – bármilyen feladatra

GIS Open, 2010 – Székesfehérvár

Leica Geosystems Hungary Kft. – Váradi Attila



- when it has to be right



Leica ScanStation Történet



Pioneering 3D Laser S

Pulse Scanning
Long-range, high-precision scanners

Phase Scanning
Short-range, ultra high-speed scanners

Cyrax 2400
100pts/sec
1998

Cyrax 2500
1,000pts/sec
2001

Leica HDS3000
2,000pts/sec
2004

Leica HDS4500
25,000pts/sec
2004

Leica ScanSta
4,000pts/s
2006

Leica HDS portfólió

3 szkener, számos szoftver

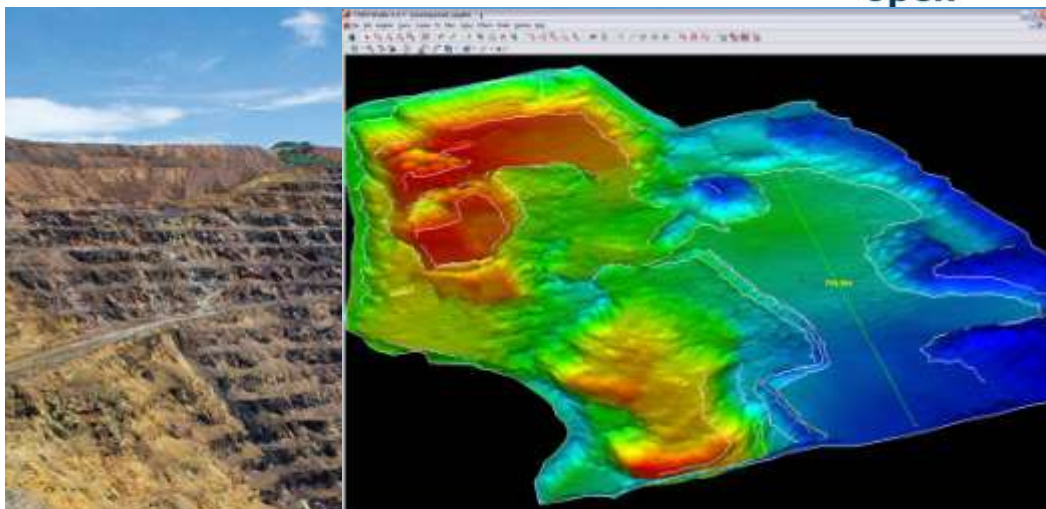


2009 – 3 új szkennер

HDS4400 – Kompletт megoldás bányaméréshez



- Nagy hatótáv (700m-ig)
- 50mm-es pontosság
- 4.400 pont / sec
- 360°x 190° látómező
- 37MP beépített kamera
- 0°C – 50°C hőmérsékleti tartomány
- IP65
- Cserélhető akkumulátor
- Terepi lappal
- Önálló szoftver bányászati alkalmazáshoz kifejlesztve
- Egyszerű használat



2009 – 3 új szkennер

HDS6100 – A kompaktság és gyorsaság Nagymestere

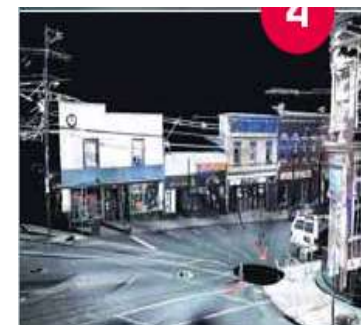
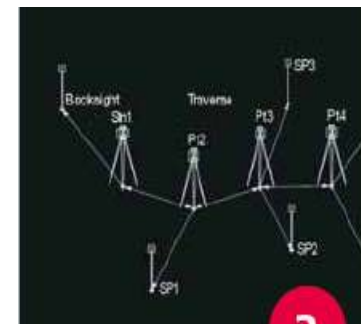
- 508.000 pont / sec
- 360°x 310° látómező
- Kis méret, kompaktság
- Belső Li-Ion akku
- Belső adattároló (HDD)
- 3 féle vezérelhetőség (Onboard, Laptop, PDA / WLAN)
- Dőlésérzékelő
- Működés - 10°C – 45°C-ig
- Alacsonyabb zaj, nagyobb pontosság és érzékenység
- Szabadállás, tájékozás, sokszögelés
- Külső professzionális kamera csatlakoztathatóság
- Teljesen kábelmentes



Leica ScanStation2

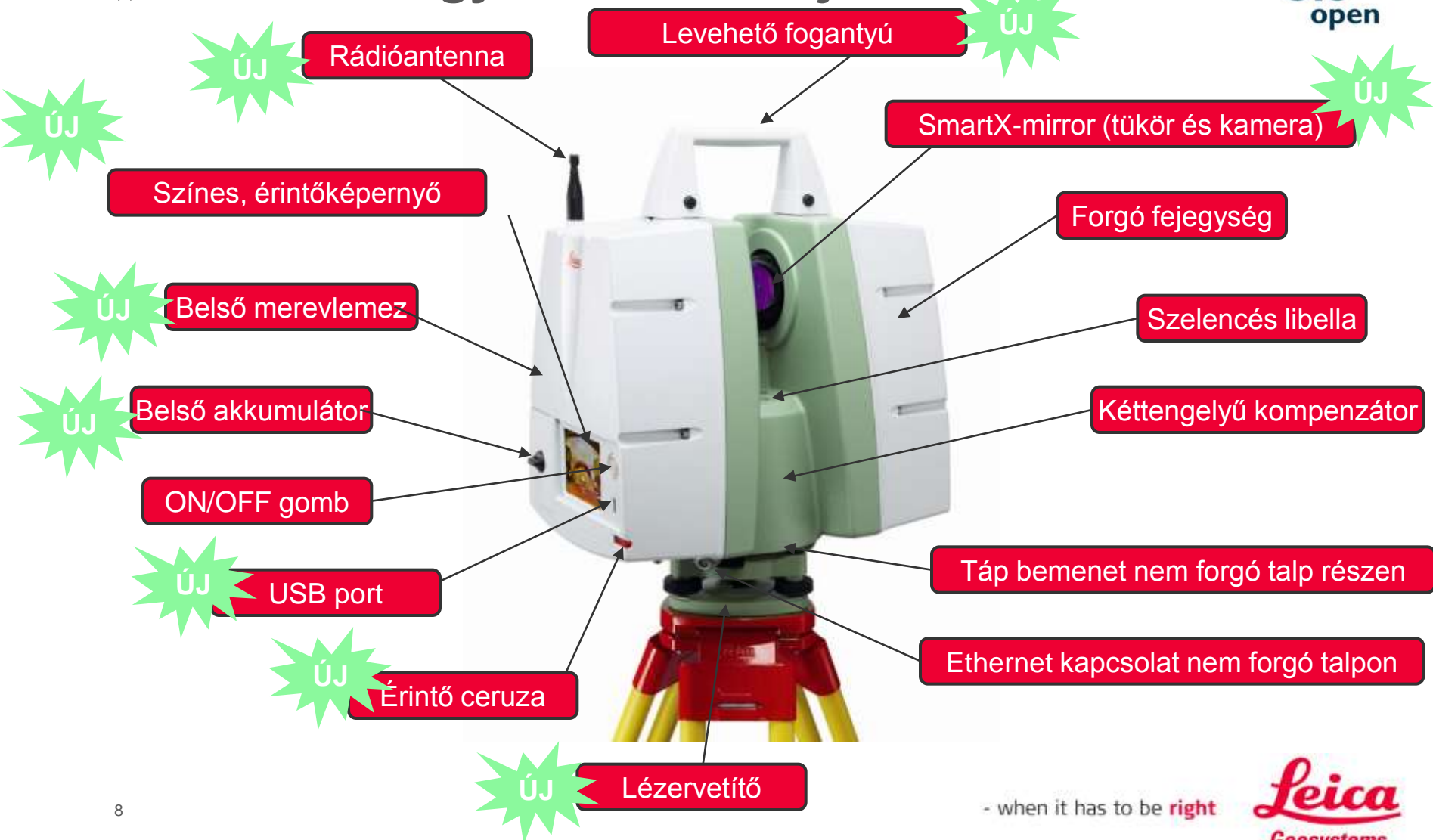
Főbb előnyök

- Teljes látómező (370°x270°)
- Kéttengelyű, geodéziai kompenzátor
- Geodéziai pontosság
- Kiválóan használható hatótáv



Leica ScanStation C10

„Minden az egyben” – Főbb jellemzők



Leica ScanStation C10

Technikai részletek



Teljes látómező 360° x 270°

- Nincsenek korlátok
- Csakúgy, mint egy mérőállomásnál
- Smart X-Mirror™ – a tükör automatikusan választ a forgó vagy oszcilláló mozgás között
- Elegendő csupán 180°-ban szkennelni

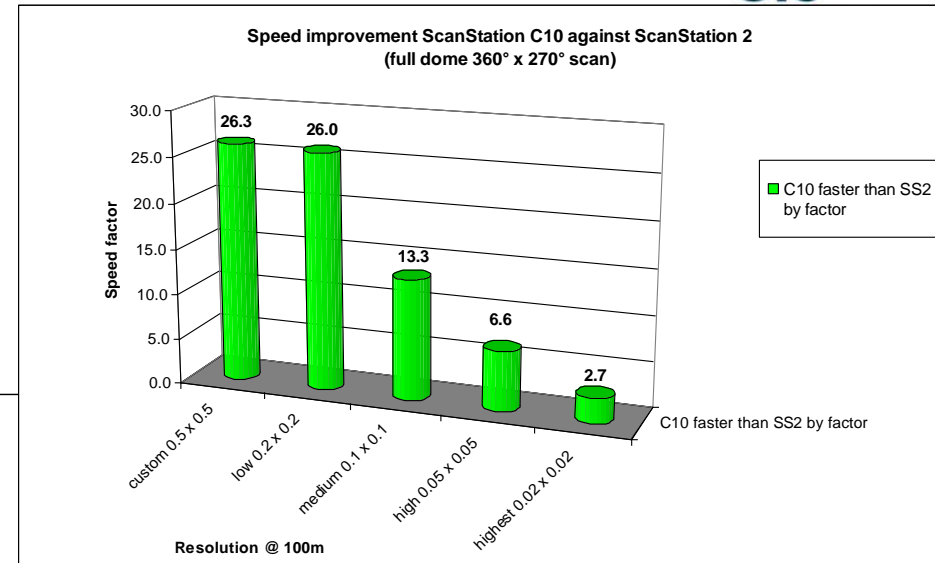
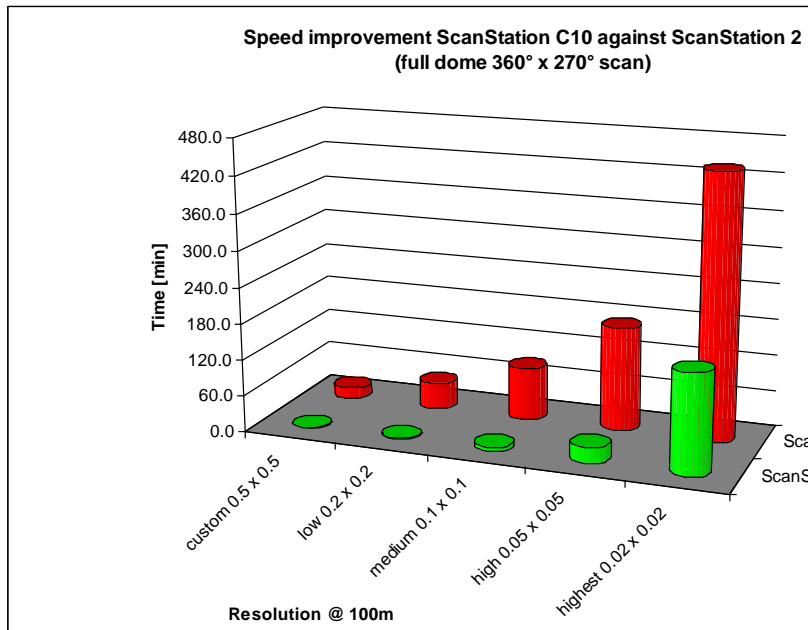


Leica ScanStation C10

Technikai részletek

Sebesség

- 50.000 pont/sec = ScanStation2
- 10x gyorsabb egy teljes kupolás felvétel esetén

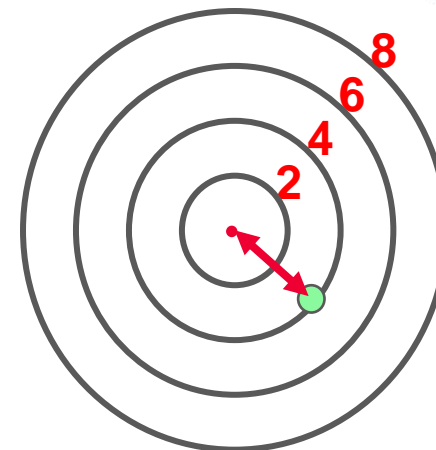
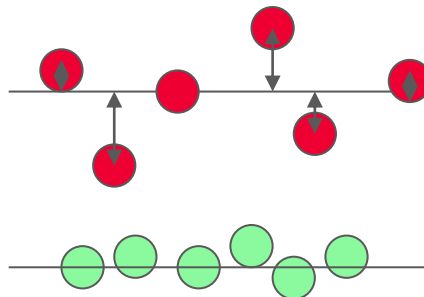


Leica ScanStation C10

Technikai részletek

Pontosság

- Távolság: 4mm
- Irány: 60 μ rad (12“)
- 3D pozíció: 6mm
- Zaj: 2mm



Hatótáv

- 300m
- Hasonló a lézeres mérőállomásokéhoz



Leica ScanStation C10

Technikai részletek



HDS6100

ScanStation C10

ScanStation 2



14kg

13kg

19kg

Leica ScanStation C10

Technikai részletek

HDS6100

ScanStation C10

ScanStation 2



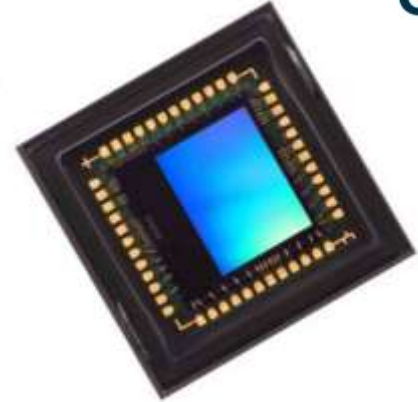
Leica ScanStation C10

Technikai részletek



Kamera

- Ugyanaz a forgó tükör a lézerjelnek és a kamerának is
- Hybrid kamera rendszer: valós idejű videó és fénykép készítés
- 5Mpixels (felbontás 2592 x 1944 pixel)
- Egy kép: 1.8MB, 4Mpixels (felbontás 1920 x 1920 pixel), 17° x 17°
- Teljes panorámakép: kb. 100
- Automatikusan a fényviszonyoknak megfelelően



Leica ScanStation C10

Technikai részletek

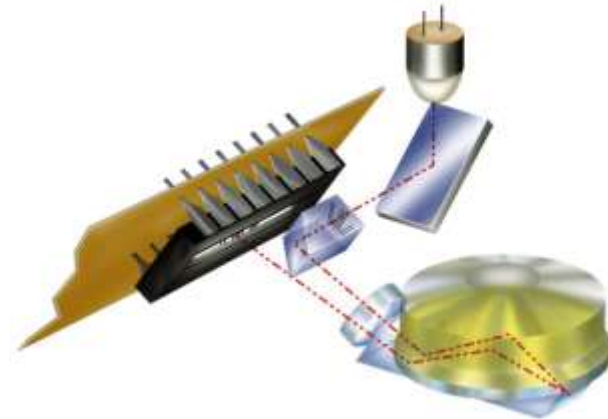


Lézervetítő

- Ugyanaz, mint a Leica 1200 rendszerben

Kéttengelyű kompenzátor

- Ugyanaz, mint a Leica 1200 rendszerben
- ON/OFF mód
- Sokszögelés, szabadállás, tájékozás....
- Pontosság: 1.5"
- Felbontás: 1"
- Tartomány: +/- 5'



Leica ScanStation C10

Technikai részletek



Áramellátás

- Belső Li-Ion (GEB241) (TS/TM30)
- Külső Li-Ion (GEB271)
- AC adapter (GEV230)
- 2 belső > 3.5 óra (töltés 3 óra)
- 1 külső > 6 óra
- *Smart* koncepció – azonos tartozékok



Leica ScanStation C10

Technikai részletek



SMART koncepció

- TPS1200-hoz hasonló szoftver
- SmartAntenna
- Prizma
- X-Function – adatok
- Akkumulátor
- Töltő
- Kompenzátor
- Lézeretítő



Leica ScanStation C10

Technikai részletek

Vezérlő felület

- Mint az 1200-as rendszerben
- Érintőképernyő
- Színes
- QVGA 320x240 pixels
- Ugyanaz a menü filozófia, mint az 1200-as/Viva rendszernél



Köszönöm a figyelmet!

Kérdések???



Hozzászólások!!!

