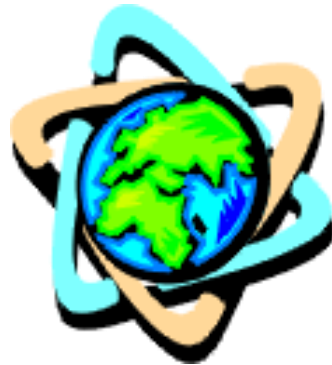


# Kulcsár Attila

---

## *Térbeli adatbázisok gyakorlati szemmel* *GeoCalc GIS*



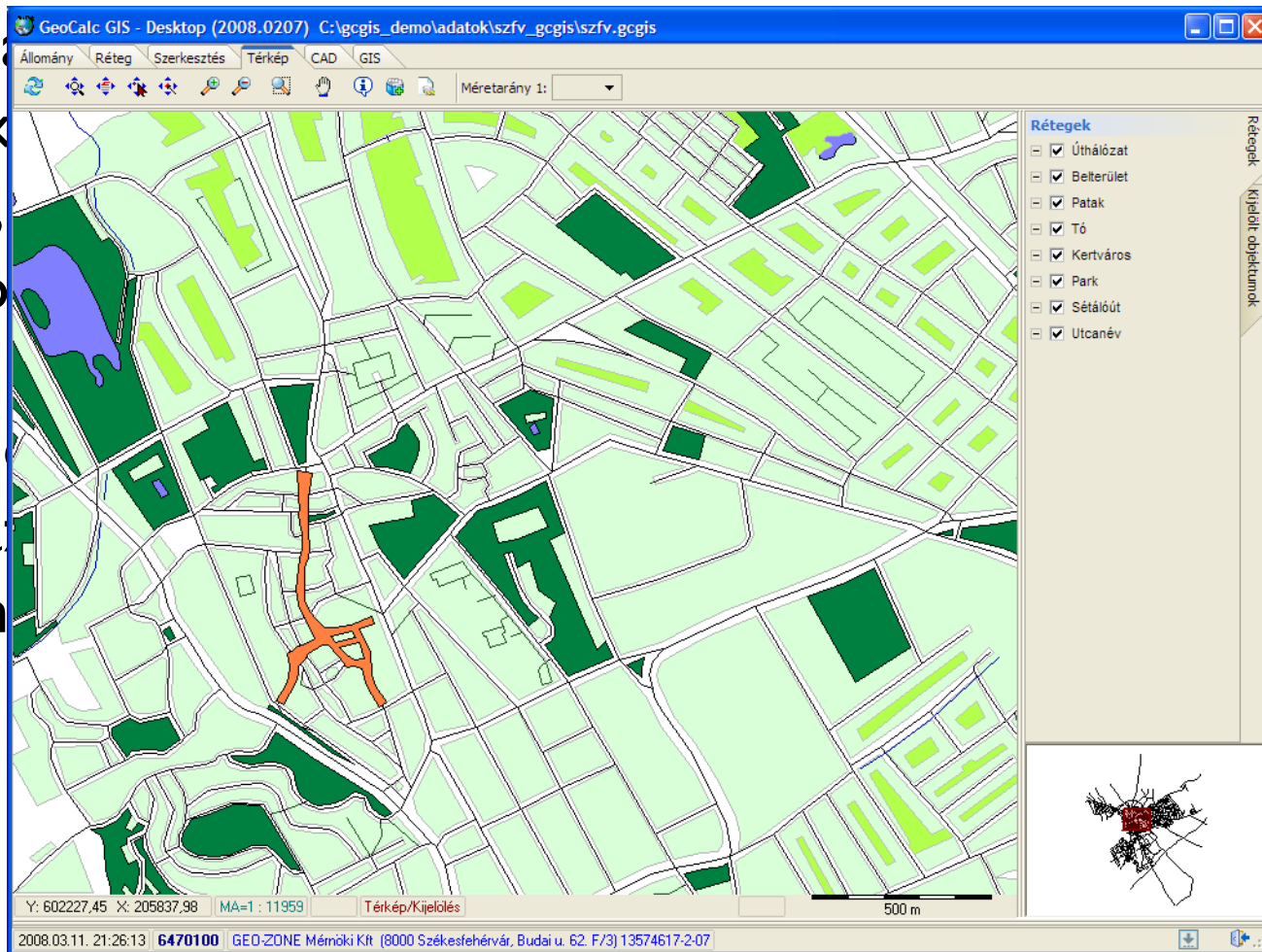
## GisOpen 2009



# Cél

A GeoCalc GIS Desktop (2008.0207) C:\gcalc\_demo\adatok\szfv\_gcgis\szfv.gcgis

hazánk  
típusú,  
térinfo  
tárolni,  
megfel  
adatbá  
alapján



a  
rő  
ben  
okat  
telek



- ▶ Adatkezelés
- ▶ Megjelenítés (réteg lista, átnézeti térkép)
- ▶ Minden objektum egyedi tulajdonságú
- ▶ Szimbólumok (TrueType)
- ▶ Tematikus térkép
- ▶ Feliratkezelés
- ▶ Nyomtatás
- ▶ Térképi műveletek
- ▶ Térbeli lekérdezés
- ▶ Elemzés
- ▶ Térbeli indexelés
- ▶ Dokumentumkezelés
- ▶ Címkeresés
- ▶ Optimális út
- ▶ Export/Import

*Minden egyes térképi objektum **egyedi** tulajdonságú lehet!*



# GeoCalc GIS adatbázis szervezése

- ▶ Projekt állomány
- ▶ Szabvány formátumok
- ▶ Nincs saját adatformátum
- ▶ GML

OpenGIS Geography Markup Language (GML) Encoding Standard (07-036)



## ▶ Vektor

AutoCAD (DXF), ESRI formátumok (SHP, E00, ArcSDE, MDB), GeoMedia (MDB), MapInfo (MIF, MID, TAB), MicroStation (DGN), Oracle Spatial, OpenGIS SQL réteg, GPS Exchange Format (GPX), Tiger 2000, OpenGIS GML, Google Earth KML, USGS DLG, SDTS, szöveges (CSV), DAT adatcsere

## ▶ Raszter

BMP, JPG, PNG, GIF, TIFF, GeoTIFF, Erdas Imagine (IMG), Lizardtech MrSID (SID), Jpeg2000 (JP\*)

## ▶ TIN

ESRI TIN (GRD, FLT, ADF), szöveges (CSV)



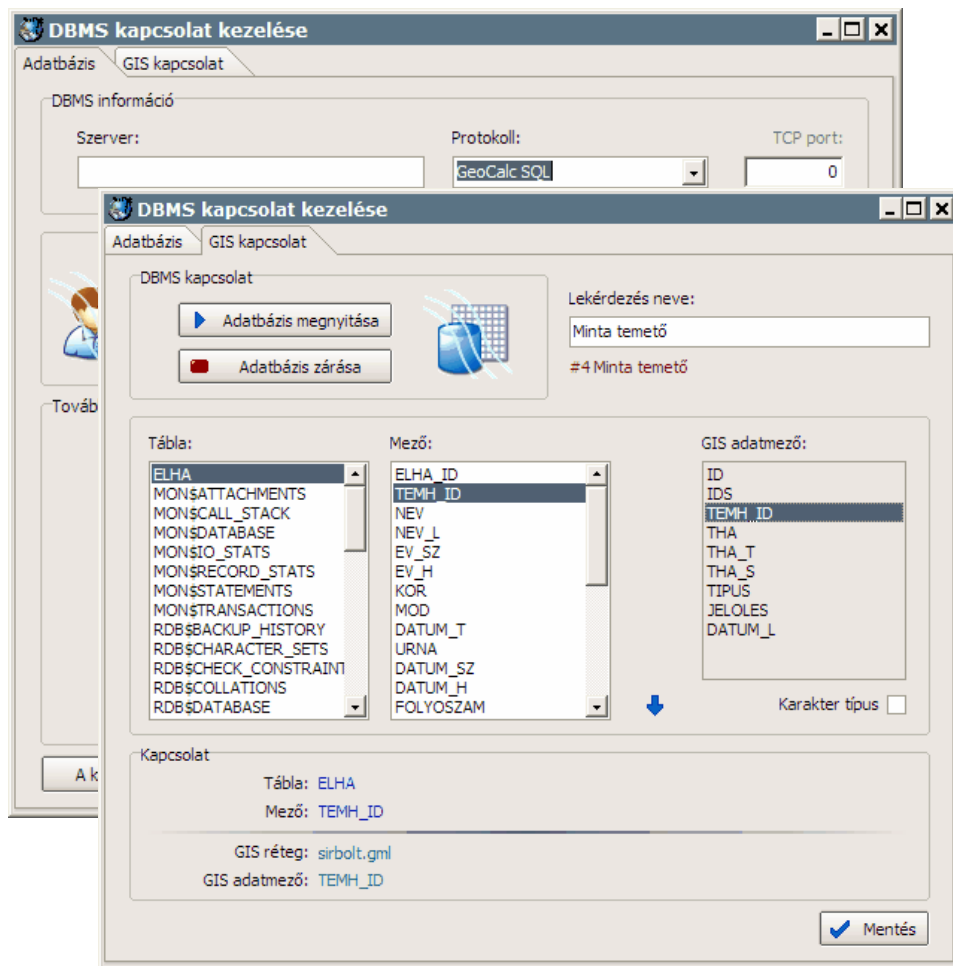
# Export

- ▶ SHP, MID/MIF, DXF, GML, KML, DLG
- ▶ MDB (Geomedia, ESRI)
- ▶ Oracle Spatial
- ▶ SQL Layer
- ▶ BMP, JPG, PNG, TIF



# Külső DBMS kapcsolat

- ▶ GeoCalc SQL
- ▶ ADO
- ▶ Firebird
- ▶ Interbase
- ▶ MS SQL
- ▶ MySQL
- ▶ Oracle
- ▶ PostgreSQL
- ▶ SQLite
- ▶ Sybase ASA/ASE



# Mire használhatjuk?

Földmérés, Közműrendszerek, Közlekedés, Területi információs rendszerek, Földhasznosítás tervezés, Regionális tervezés, Várostervezés, Statisztika, Környezetvédelem, Monitoring rendszerek, Alkalmasság vizsgálat, Tudományos alkalmazások, egyéb...





# Kicsit más szemmel... I év távlatából...



## ▶ Földmérők

- ▶ Adatgyűjtés, Felmérés, Feldolgozás (CAD) → GIS

## ▶ Önkormányzatok

- ▶ Sok információ – helyhez kötött adatok → GIS
- ▶ Központi adatbázisok → elérése szabályozott
- ▶ Saját adatbázisok → GIS megoldás mindenképpen



# Temető nyilvántartás

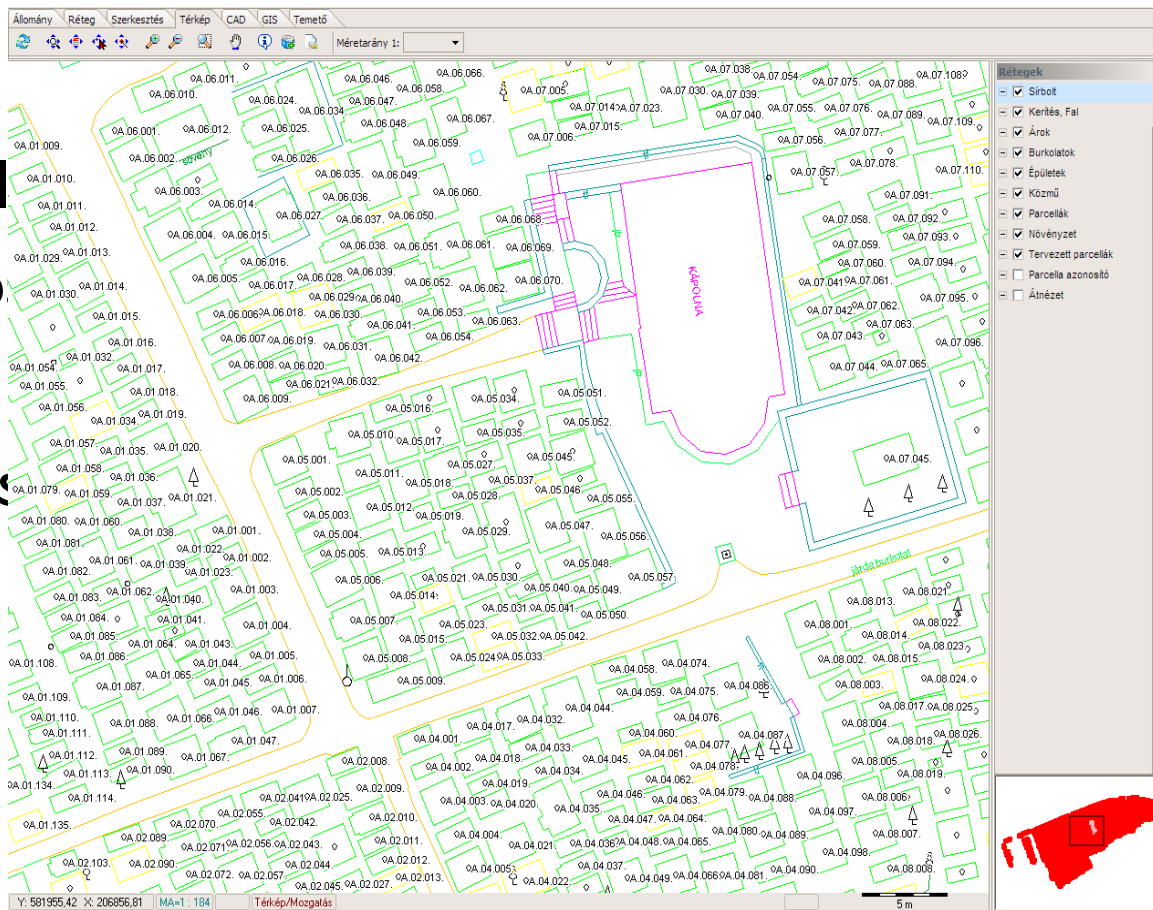
## ► Munkafázis

I. Felmérés

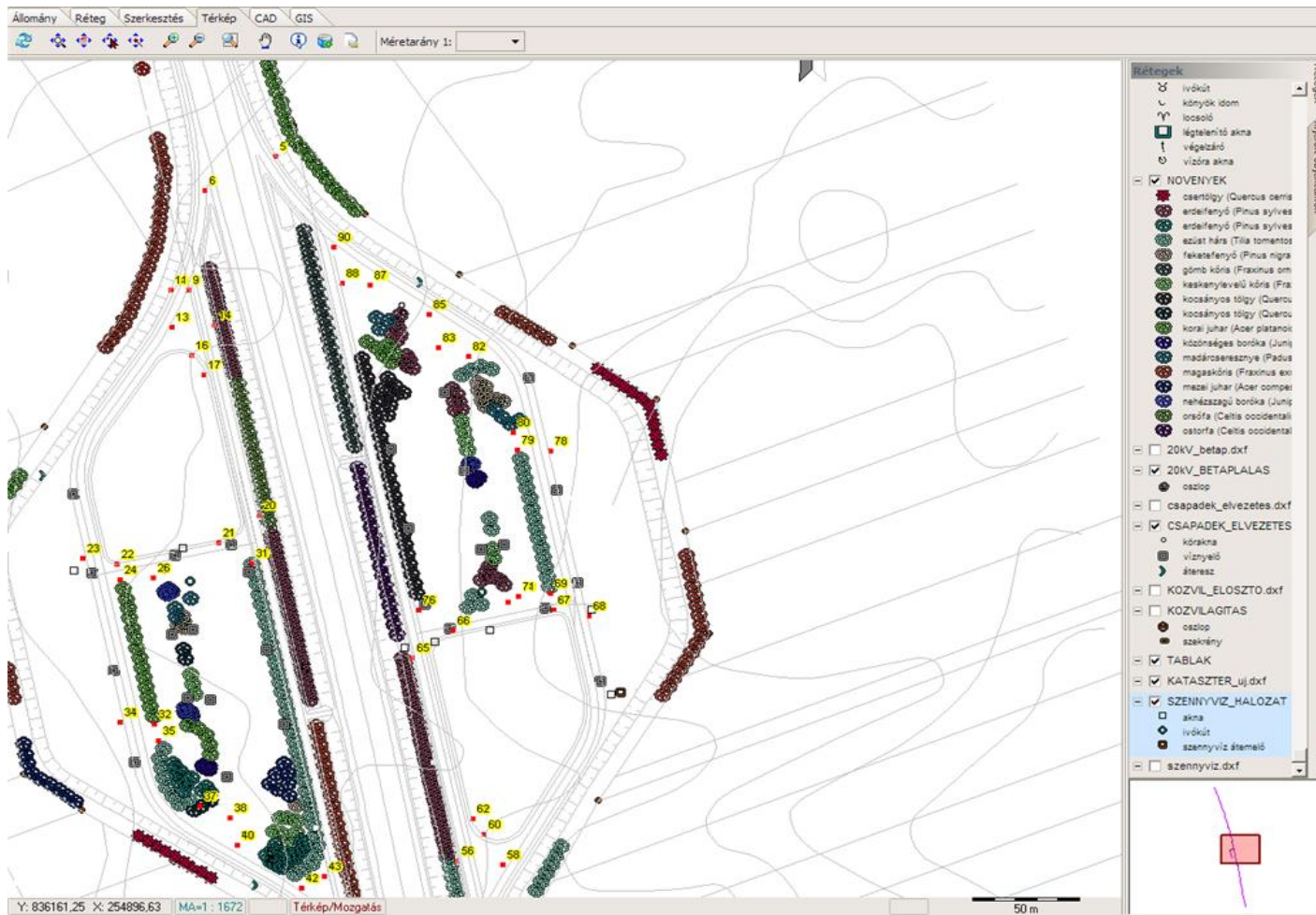
II. Adatfeltöltés

III. GIS adatbázisba

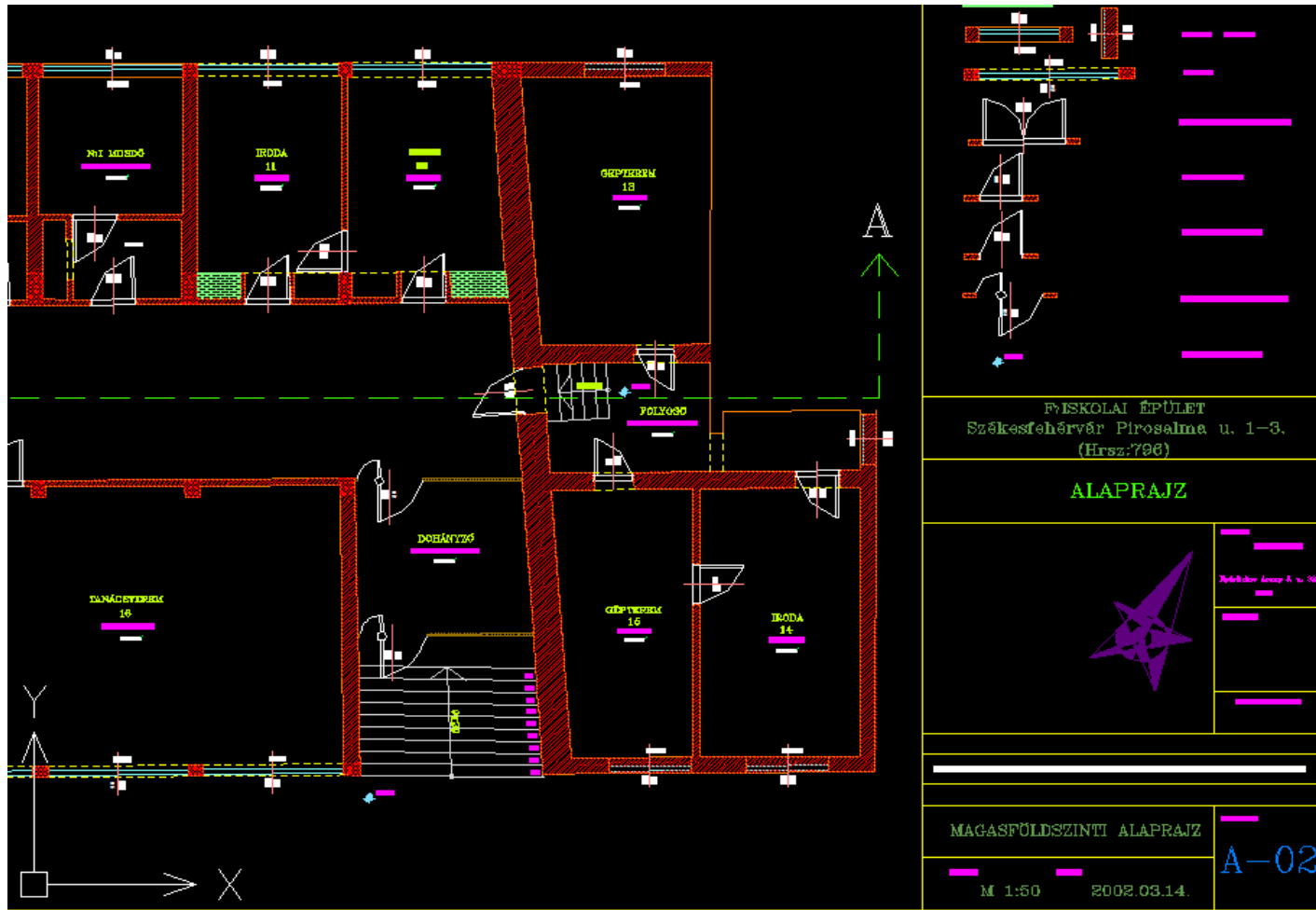
## ► Üzemeltetés



# Digitális törzskönyv



# Épületen belüli „közmű” nyilvántartás



# Önkormányzatok

- ▶ **Központi nyilvántartások**
  - ▶ Személyi adat és címnyilvántartás, Cégbíróság, Ingatlan-nyilvántartás
- ▶ **Közmű nyilvántartások**
  - ▶ Saját és/vagy külső közmű cégek nyilvántartásai
- ▶ **Igazgatás**
  - ▶ Különböző engedélyek, házsámkijelölés
- ▶ **Közterület**
  - ▶ Nyilvántartása, Különböző engedélyek
- ▶ **Helyi nyilvántartások**



# Megvalósíthatóság

- ▶ **Központi nyilvántartások**
  - ▶ Személyi adat és címnyilvántartás, Cégbíróság, Ingatlan-nyilvántartás
- ▶ **Közmű nyilvántartások**
  - ▶ Saját és/vagy külső közmű cégek nyilvántartásai
- ▶ **Igazgatás**
  - ▶ Különböző engedélyek, házsámkijelölés
- ▶ **Közterület**
  - ▶ Nyilvántartása, Különböző engedélyek
- ▶ **Helyi nyilvántartások**



# Helyi nyilvántartások

- ▶ Ingatlanokhoz köthető adók módjára behajtható köztartozások nyilvántartása
  - ▶ Szemétszállítás, közműfejlesztés, talajterhelés, ...
- ▶ Temető nyilvántartás
- ▶ Kutya nyilvántartás
- ▶ Székhellyel és telephellyel rendelkező vállalkozások





# Köszönöm a figyelmet

Állomány Réteg Szerkesztés Térkép CAD GIS

Méretarány 1: [ ]

**Objektum: 12**

UID	12
TELEPULE	Székesfehérvár
KSH_KOD	14827
MEGYEKOI	7
TELEPULE	2
MEGYE	Fejér
LAKOSSA	102344
TELEPULE	Megyei jogú város
CIM	Városház tér 1.
TEL	22/537-200
EMAIL	jegyzo@pmhiv.szekesfehervar.hu
WEB	www.szekesfehervar.hu
PM	Warvasovszky Tihamér
PM_TEL	22537200
PM_EMAIL	jegyzo@pmhiv.szekesfehervar.hu
JEGYZO	Dr. Szabó Katalin
JEGYZO_T	22537200
JEGYZO_E	jegyzo@pmhiv.szekesfehervar.hu
IRSZ	8000

Ok Mégsem

Koordináta kijelzése

Rétegek

- Települések
- Budapest
- Baranya
- Bács-Kiskun
- Békés
- Borsod-Abaúj-Zemplén
- Csongrád
- Fejér
- Győr-Ménfőcsanak-Sopron
- Hajdú-Bihar
- Heves
- Komárom-Esztergom
- Nógrád
- Pest
- Somogy
- Szabolcs-Szatmár-Bereg
- Jász-Nagykun-Szolnok
- Tolna
- Vas
- Veszprém
- Zala

50000 m

