

A digitális földügyi térképszolgáltatás jelene és perspektívái

Iván Gyula

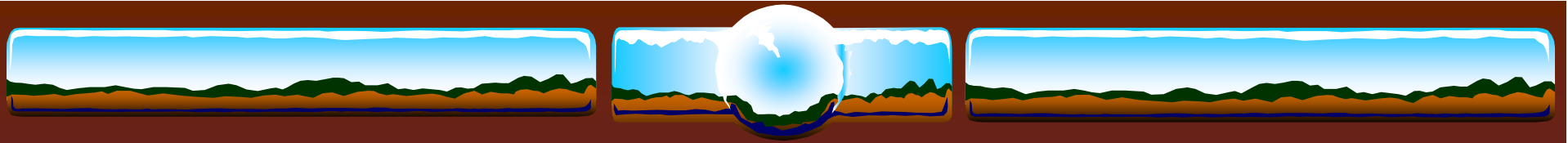
Földmérési és Távérzékelési Intézet



GISOpen 2008

E-Földhivatal Konferencia

Székesfehérvár, 2008. március 12-14



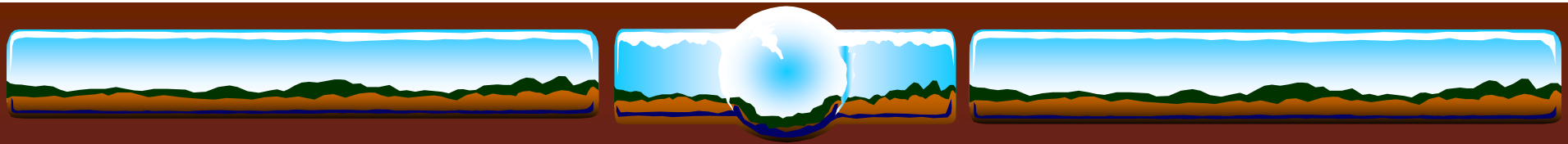
A földügyi térképszolgáltatás jelenlegi helyzete I.

❖ Adatok, termékek:

- ❖ Kataszteri térképek
- ❖ Topográfiai térképek
- ❖ Ortofotók
- ❖ HUNDEM-5 adatbázis (nagyfelbontású domborzatmodell)
- ❖ Térinformatikai adatbázisok (MKH, CORINE LC)
- ❖ Értéknövelt termékek

❖ Hálózati szolgáltatások

- ❖ TAKARNET
- ❖ MEPAR
- ❖ VINGIS
- ❖ GNSS



A földügyi térképszolgáltatás jelenlegi helyzete II.

❖ Adatok és termékek

- ❖ Kedvező helyzet, a lehetséges teljes spektrumot lefedik termékeink

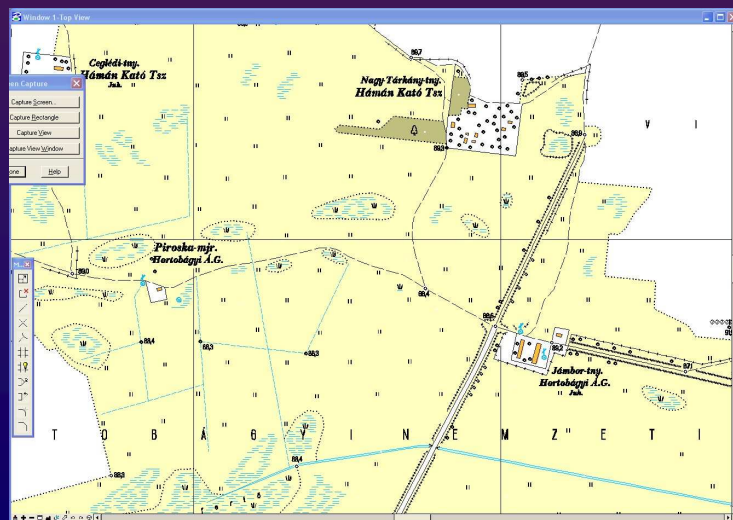
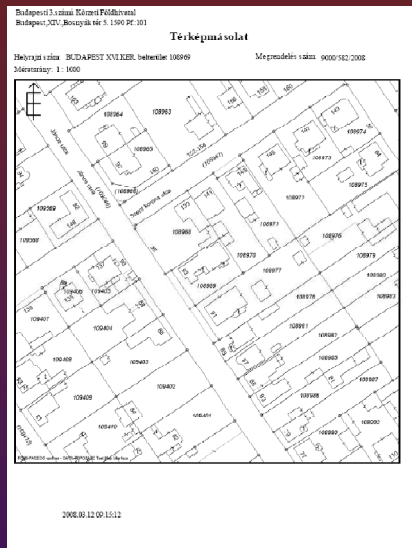
❖ Adatminőségi problémák

- ❖ Címek (ingatlan-nyilvántartás)
- ❖ Aktualitás (topográfia)
- ❖ Megfelelő források biztosítása

❖ A szolgáltatások szintjén

- ❖ Nagyméretaránytól a kisebbek felé

TAKARNET és más térképszolgáltatások



- Szűk körű szolgáltatás (regisztrált felhasználók)
- A megfelelő biztonsági eszközök rendelkezésre állnak a nyitáshoz
- Miért nem vektoros a szolgáltatás?
- Igazi térképszolgáltató megoldás nincs -> GEOPORTÁL

- Adatszerkezeti problémák a topográfiai térképek esetén -> objektumorientált adatbázisok
- Térinformatikai adatbázisok szolgáltatása

A jelenlegi off-line szolgáltatások nem tudják felvenni a versenyt az internetes megoldásokkal (lásd. navigációs térképek)





Fejlesztési irányok, perspektívák

- **TAKARNET**

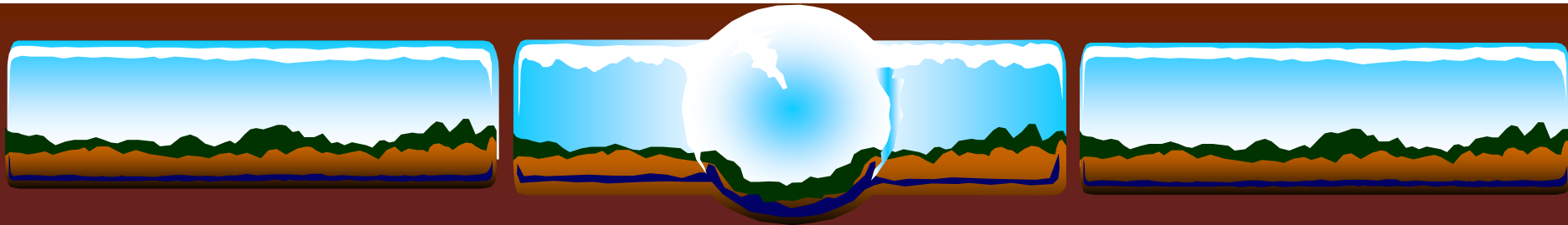
- Nyitás a nagyközönség felé
- On-line ügyintézés
- Központi ingatlan-nyilvántartási adatbázis (Digitális Földhivatal)
- Központi kataszteri térképi adatbázis
- Valódi, integrált adatszolgáltatás

- **Egységes geometriai és tematikus alap megteremtése**

- GVOP -> Objektumorientált adatbázis
- Folyamatos felújítás
- Geoportál létrehozása
- 3D (4D!?) adatbázisok

- **INSPIRE**

- A földügyet érintő témakörökben csatlakozni kell (pl. földrészletek, DEM)
- Nemcsak adatharmonizáció és adatintegrálás, hanem **Szolgáltatás integrálási** feladatot is jelent



Köszönöm figyelmüket

ivan.gyula@fomi.hu

